

「古琉球」関連施設整備事業（染物・織物の体験・発信拠点）  
拠点施設基本計画意見交換会



※施設パース図はあくまでイメージです。実際とは異なる場合があります。

令和2年9月23日

琉球びんがた事業協同組合  
那覇伝統織物事業協同組合（首里織）

# 「古琉球」関連施設整備事業（染物・織物の体験・発信拠点） 拠点施設基本計画意見交換会

日時：令和2年9月23日（水）19:00~20:00

会場：首里公民館 1階ホール

主催：琉球びんがた事業協同組合

那覇伝統織物事業協同組合（首里織）

## 意見交換会次第

1. 開催挨拶・開催目的について 琉球びんがた事業協同組合 理事長 屋富祖幸子
2. 計画概要について 那覇伝統織物事業協同組合 理事長 赤嶺真澄
3. 計画概要に関する補足説明 「古琉球」共同企業体 より
4. 質疑応答
5. 閉会

以上

## ●事業コンセプト

基本的な考え方として、「文化が地域を豊かにする、文化をはぐくむために経済を回す」ことが、首里地域本来のスタンスであるという考えに立ち、事業コンセプトを『地域に根付いた、未来志向のコミュニケーションデザインの構築』とし、以下の4つのキーワードにより進める。

### 1) オープン・多様性

これまでの両組合の立地条件は、幅広い人の受け入れや、事業の展開には厳しかったが、本施設へ移転することにより、地域・生産者・国内外の観光客や顧客など、多様な人々に対し開かれた施設として多彩な交流手段を持つ施設となり得る。

### 2) 伝統と革新

第一義的には、沖縄の伝統文化の発展と継承を担う両組合の経営を持続可能とする基盤拠点の整備。次に、そのために古都首里のにぎわい＝“生きたまち”の復活発展と、観光地としての首里の魅力を構成する、ハード・ソフト両面の魅力醸成に資する施設。

### 3) 地域に根を張る

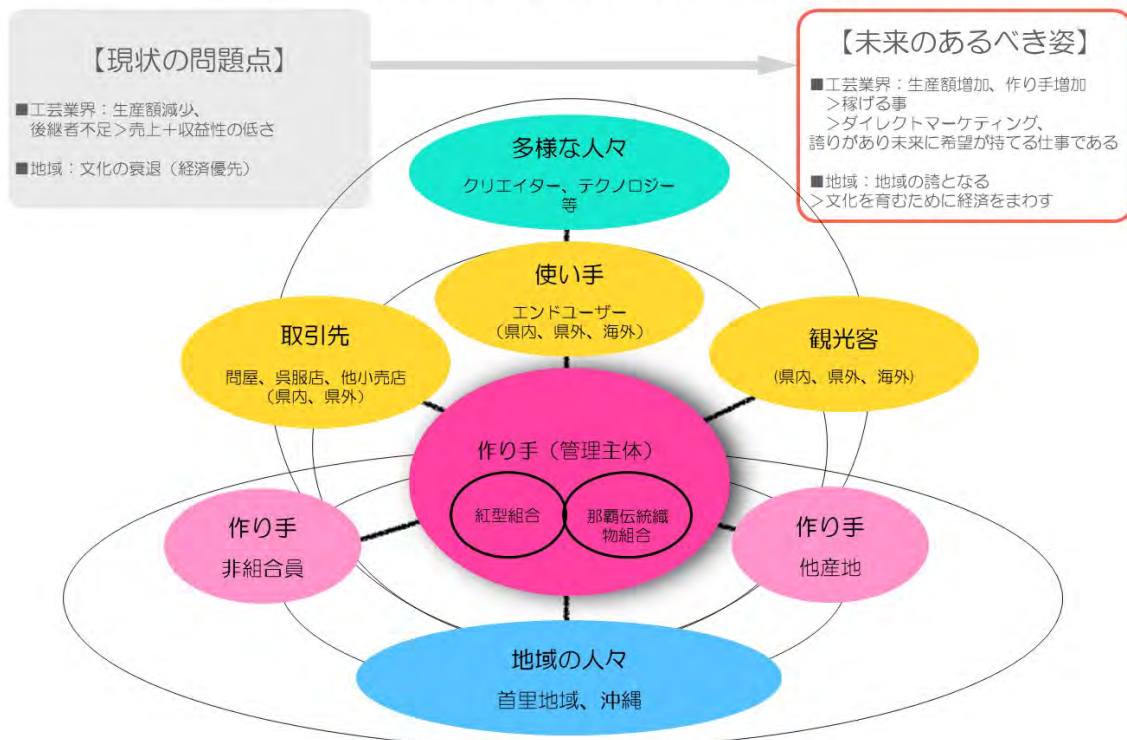
首里城、中城御殿と併せて地理的に首里の玄関口であり、首里杜構想（すいむいこうそう）や首里城復興基本構想（本年度基本計画）においても重要な役割を担う施設である。首里杜構想の掲げる理念・ビジョンを共有・実現することが、両組合の発展にもつながり、定性的・定量的将来目標の達成を可能にし、地域と共に潤っていくと考える。

### 4) リアル×WEB

多彩なコミュニケーション手段を駆使した販路の拡大とリアルでもバーチャルでも楽しめる情報発信拠点。

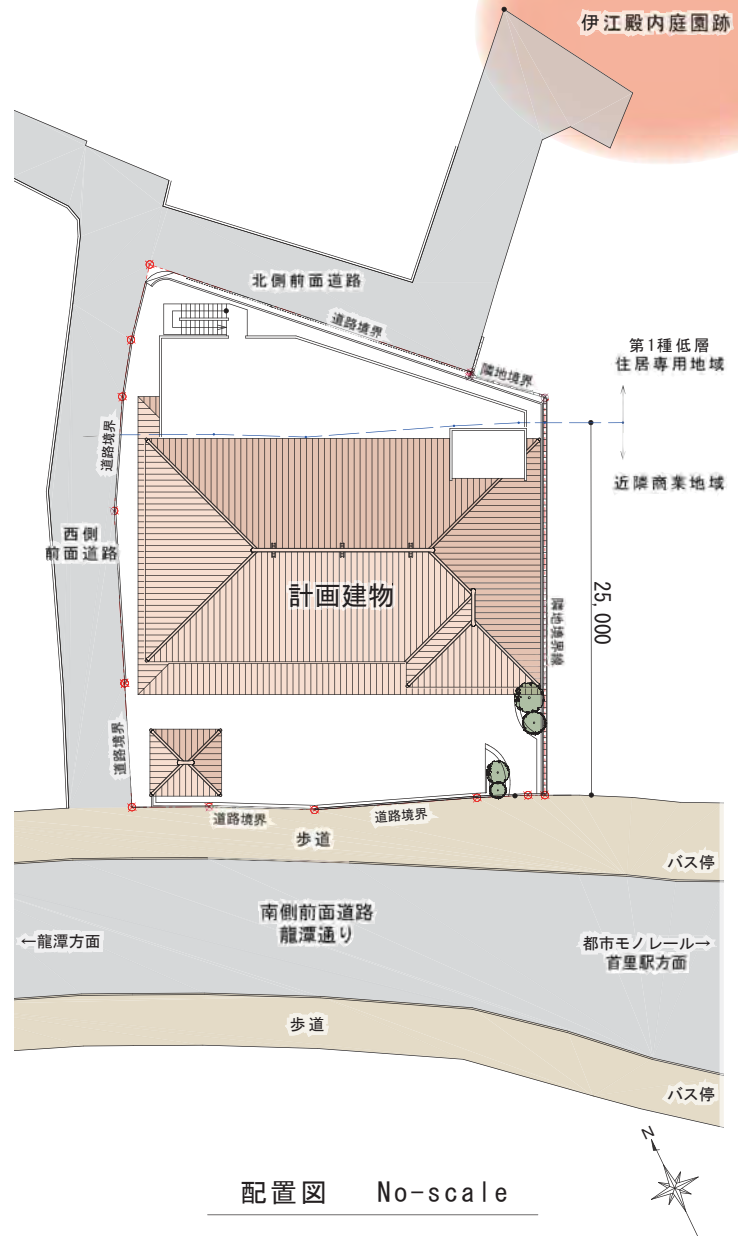
## 地域に根付いた、未来志向のコミュニケーションデザインの構築

オープン、多様性、伝統と革新、地域に根を張る、リアル×WEB



□ 建築計画概要書

- 1) 建設地 沖縄県那覇市首里当蔵2-16
- 2) 用途地域等 近隣商業地域 + 第1種低層住居専用地域
  - 指定建蔽率 86.12% ※角地適用・各用途地域の按分
  - 指定容積率 178.72% ※各用途地域の按分
  - 防火地域 該当なし
- 3) 主用途 店舗・事務所・展示施設・工場（作業場）
- 4) 構造 鉄筋コンクリート造
- 5) 階数 地上3階
- 6) 敷地面積 902.61㎡
- 7) 建築面積 548.72㎡ (60.79%)
- 8) 延床面積 1350.78㎡ (149.65%)
- 9) 最高高さ 14.350m
- 10) 関連する許認可等
  - ・那覇市景観条例：首里歴史エリア  
(龍潭通り沿線地区都市景観形成地域)
  - ・中高層建築物に関する届け出（高さ10以上）
  - ・電波障害防止要綱に関する届け出
  - ・駐車場の付置等に関する届け出
  - ・埋蔵文化財の確認（調整中）
  - ・沖縄県福祉のまちづくり条例（協議中）



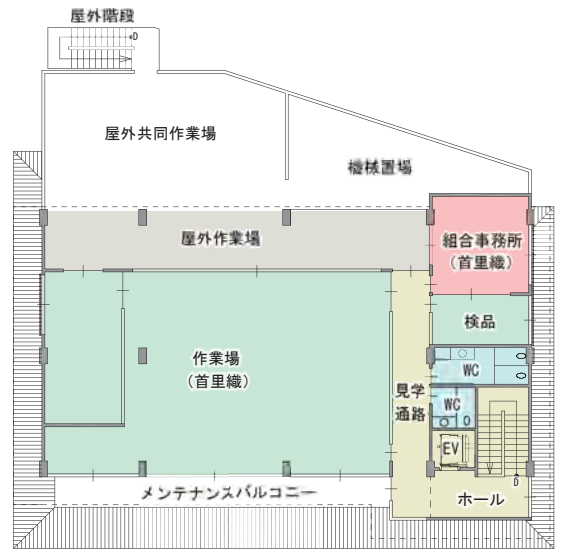
配置図 No-scale

外観イメージパース 龍潭通りより見る





鳥瞰イメージパース



3F ゾーニング図

フロア別床面積算定

- 3F 首里織組合事務所
- 首里織作業場
- 屋外作業場
- 見学通路 水廻り

345.25㎡

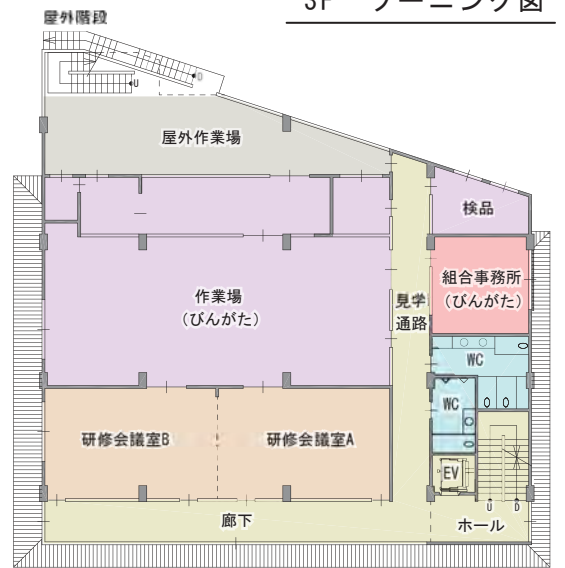
- 2F びんがた組合事務所
- びんがた作業場
- 屋外作業場
- 研修室 A・B
- 見学通路 水廻り

512.73㎡

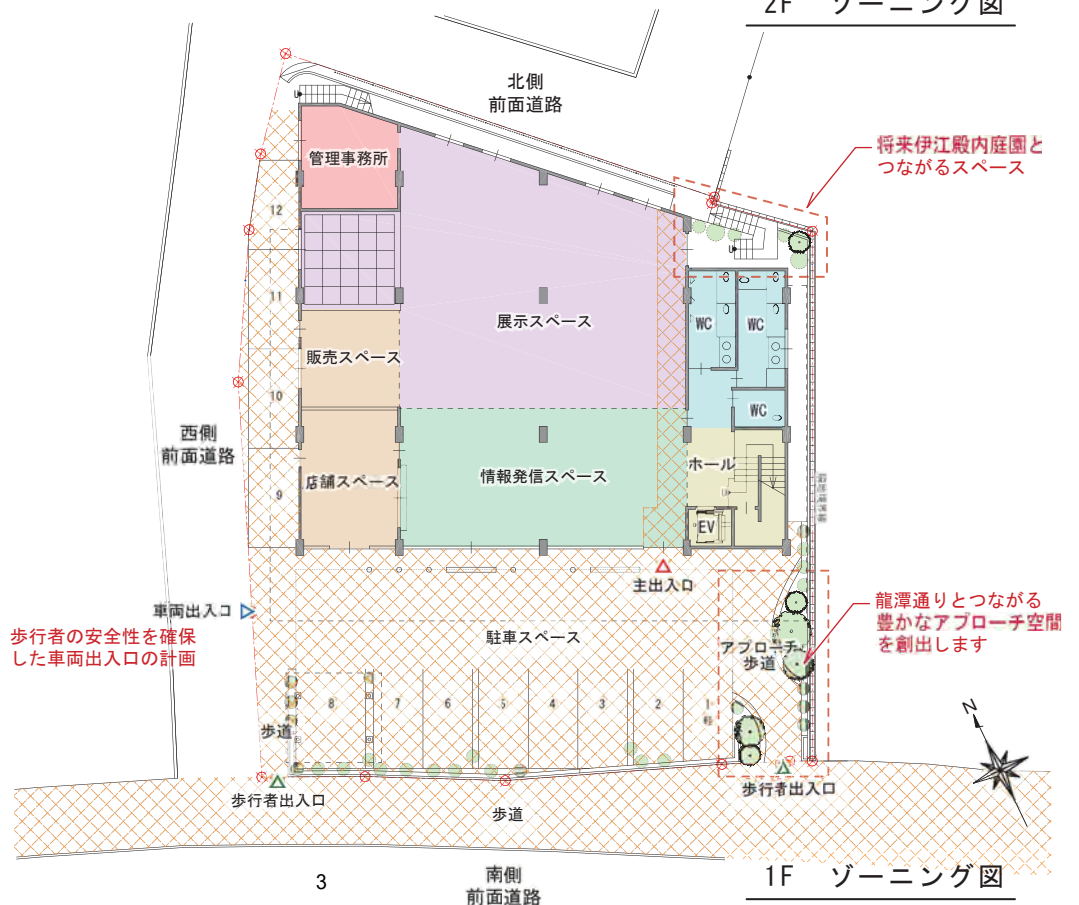
- 1F 情報発信スペース
- 展示スペース
- 販売スペース
- 店舗スペース
- 管理事務所
- ホール 水廻り

492.80㎡

合計床面積 1350.78㎡



2F ゾーニング図



1F ゾーニング図

# 整備スケジュール(案)

## ■ 「古琉球」関連施設整備事業（染物・織物の体験・発信拠点）

2020/9/23

月	令和2（2020）年度												令和3（2021）年度					備考							
	4	5	6	7	8	9	10	11	12	1	2	3	4	5	6	7	8		9	10	11	12	1	2	3
基本計画								↕																	
管理運営計画								↕																	
設計																									
工事監理																									
本体工事																									
外構工事																									
備品工事																									

新組織設立準備

工事発注準備